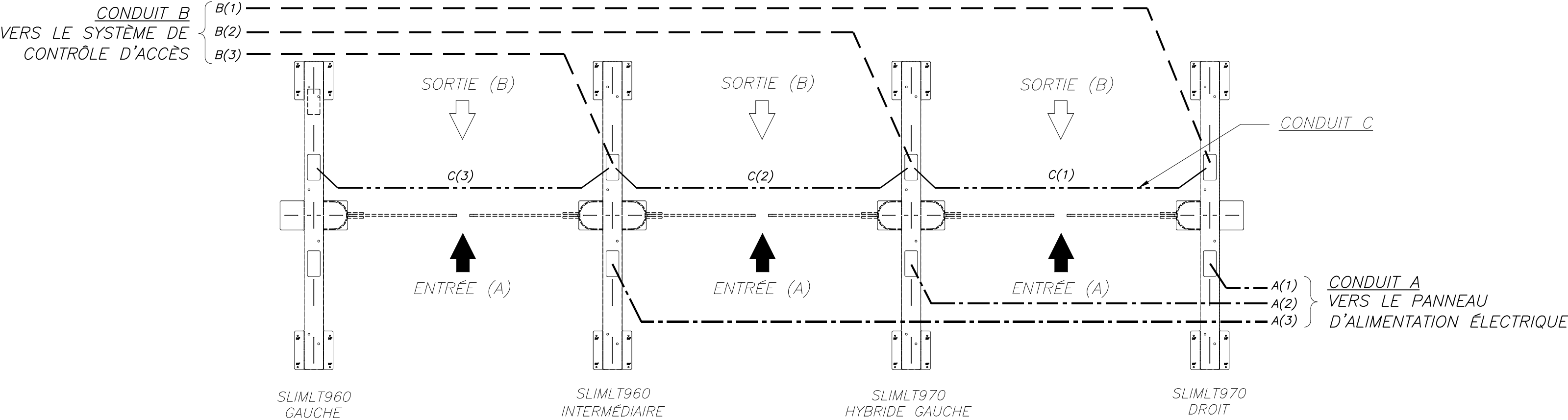




# SCHÉMA DES CONDUITS



- NOTES:**
- LE NOMBRE D'UNITÉS ET D'ALLÉES DÉPENDENT DES REQUIS DU CLIENT, SE RÉFÉRER AU DESSIN SPÉCIFIQUE DU CLIENT AFIN DE DÉTERMINER LA QUANTITÉ DE CONDUITS POUR LE PROJET.
  - LA SPÉCIFICATION DES CÂBLES ET DES CONDUITS DOIVENT RENCONTRER OU DÉPASSER LES LOIS ET NORMES LOCALES ET DOIVENT ÊTRE INSTALLÉS PAR UN TECHNICIEN CERTIFIÉ.
  - ASSURER UN MINIMUM DE 10 PIEDS DE CÂBLE SORTANT DU SOL.
  - L'INSTALLATION D'UN TIRE-FILS EST RECOMMANDÉ POUR SIMPLIFIER LE PASSAGE DES CÂBLES.
  - LES UNITÉS DOIVENT ÊTRE SÉCURISÉES/ANCRÉES AU SOL AVEC L'ÉQUIPEMENT FOURNI AVANT L'UTILISATION.
  - LES CONDUITS DOIVENT ÊTRE ENTERRÉS AU MOINS 5 POUCHES SOUS LA SURFACE FINIE DU SOL AFIN D'ÉVITER UN CONTACT AVEC LES ANCRAGES (QUI SONT ENCASTRÉS À UN MINIMUM DE 2-3/4" DE PROFONDEUR).

- 7- DETAILS DES CONDUITS :**
- CONDUIT A-** UTILISATION : CÂBLE DE PUISSANCE (PROVENANT DU PANNEAU ÉLECTRIQUE).  
TAILLE : 3/4" SCH.40 PVC (OU AUTRE AVEC UN DIAMÈTRE EXTERNE ÉQUIVALENT).  
NOTE : ALIMENTATION SÉPARÉE REQUISE POUR CHAQUE UNITÉ INTERMÉDIAIRE (OU HYBRIDE) ET POUR CELLE DE DROITE (CÂBLES FOURNIS PAR LE CLIENT).
  - CONDUIT B-** UTILISATION : CÂBLES POUR LE CONTRÔLE D'ACCÈS (LECTEURS DE CARTES, LECTEURS BIOMETRIQUES, LECTEURS CODE A BARRES...)  
TAILLE : 3/4" SCH.40 PVC (OU AUTRE AVEC UN DIAMÈTRE EXTERNE ÉQUIVALENT).  
NOTE: UN CONDUIT À CHAQUE UNITÉ DE GAUCHE ET INTERMÉDIAIRE (OU HYBRIDE).  
CÂBLES BAS VOLTAGE UNIQUEMENT (CÂBLES FOURNIS PAR LE CLIENT, SI APPLICABLE)
  - CONDUIT C-** UTILISATION: CÂBLES D'INTERCONNEXIONS À BAS VOLTAGE (4 CÂBLES AU TOTAL PAR ALLÉE).  
TAILLE : 3/4" SCH.40 PVC (OU AUTRE AVEC UN DIAMÈTRE EXTERNE ÉQUIVALENT).  
NOTE: UN CONDUIT PAR ALLÉE (CÂBLES FOURNIS PAR ASA).

CONDUIT A - - - - -  
 CONDUIT B - - - - -  
 CONDUIT C - . . . . .



AUTOMATIC SYSTEMS N'ACCEPTE AUCUNE RESPONSABILITÉ EN CE QUI CONCERNE LE PLACEMENT ET LA LOCALISATION DES PORTILLONS OPTIQUES. IL EST DE LA REPOSABILITÉ DE L'ACHETEUR DE DÉFINIR LA POSITION, LA DISPOSITION DES ÉQUIPEMENTS AINSI QUE DE VALIDER LA CONFORMITÉ AUX CODES DU BATIMENTS ET AUTRES CODES, LOIS ET RÉGLEMENTS APPLICABLES.  
 AUTOMATIC SYSTEMS SE RÉSERVE LE DROIT D'ANNULER LA GARANTIE SI L'INSTALLATION N'EST PAS RÉALISÉE PAR UN INSTALLATEUR QUALIFIÉ SELON LES INSTRUCTIONS DU FABRICANT.

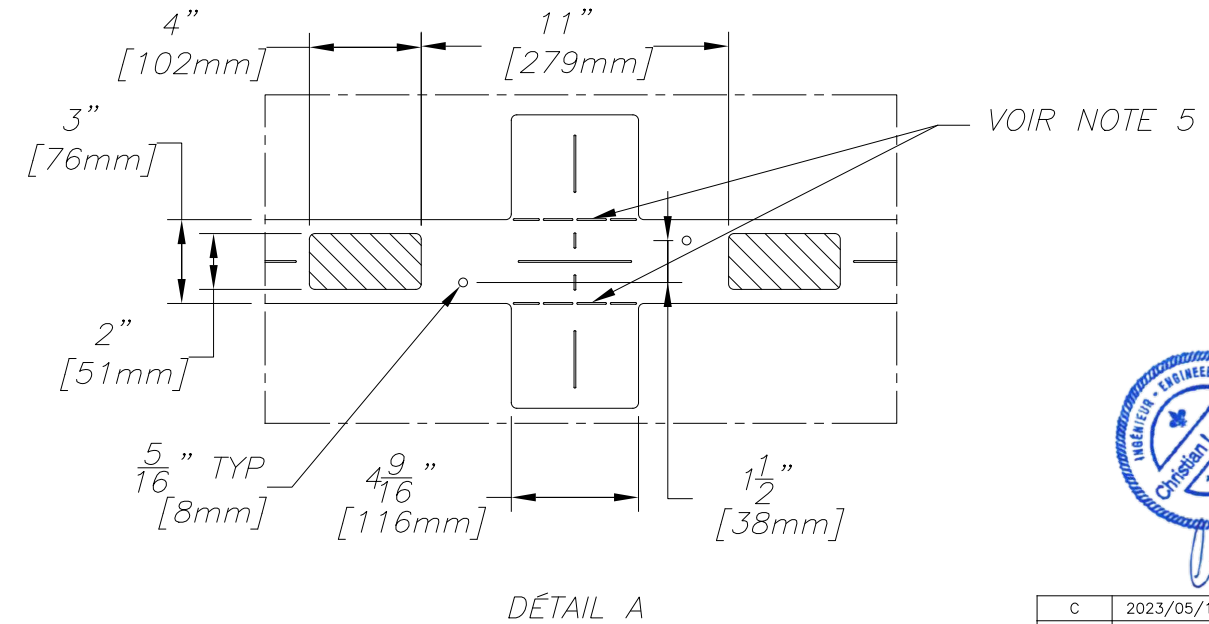
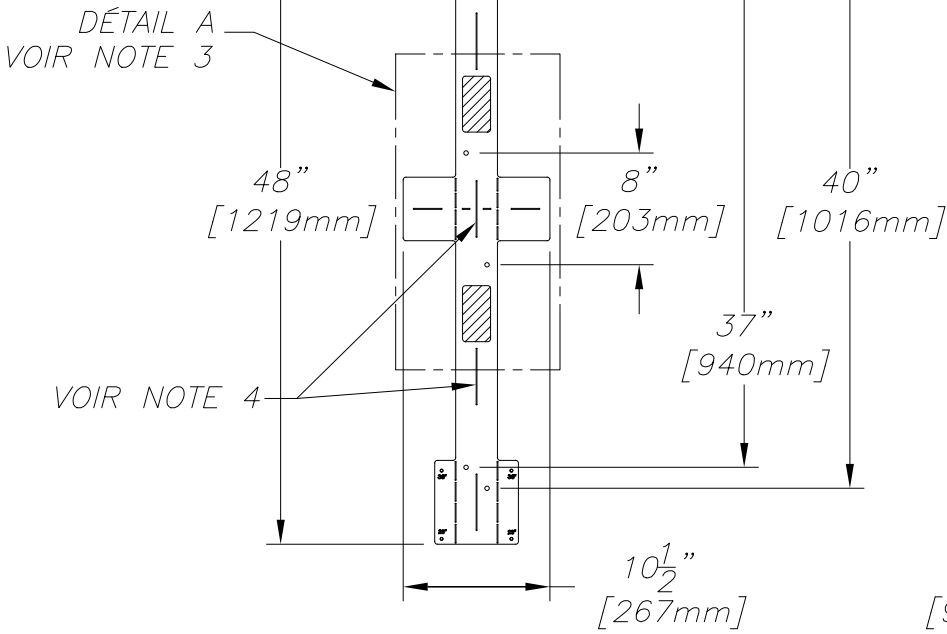
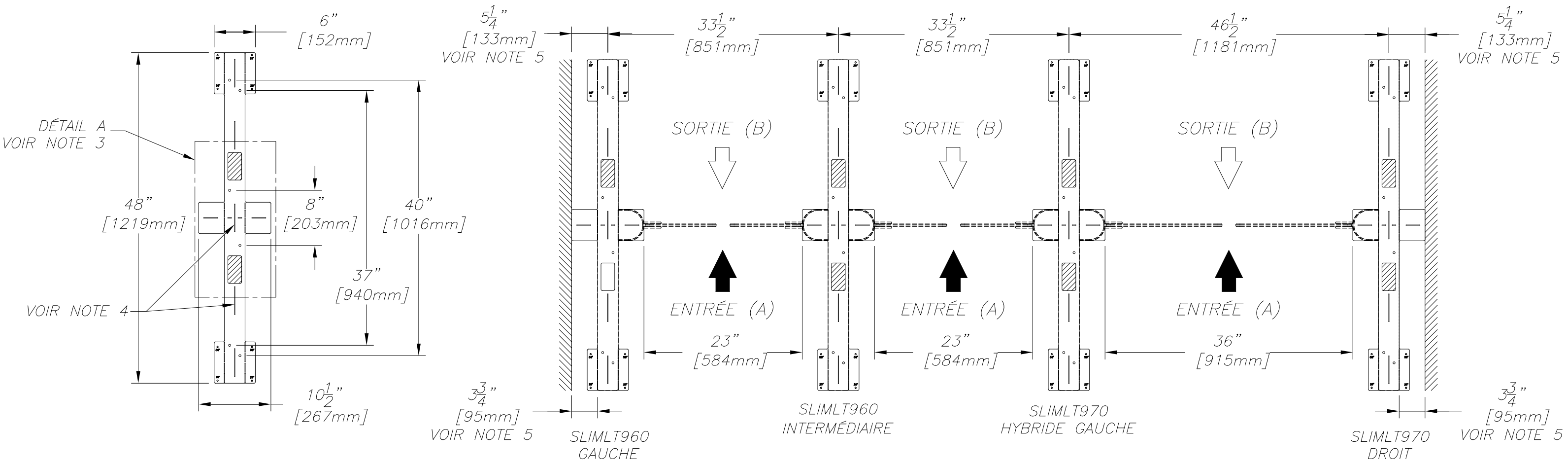
MATÉRIAU/MATERIAL		FICHIER FILENAME		NAM-SLIMLT-EL-02-FR.DWG	
FABRICATION		TRAITEMENT/TREATMENT		EBARBER LES ARÊTES VIVES BREAK ALL SHARP EDGES	
Nb./App.	POIDS/WEIGHT	SURFACE	FINI/FINISH	IMPERIAL X/X ±1/32" X.X ±0.030" X.XX ±0.015" X.XXX ±0.005"	METRIC X ±1mm X.X ±0.5mm X.XX ±0.05mm
				ANGLES ± 1/2° SAUF SI INDIQUÉS UNLESS OTHERWISE NOTED	

REV.	DATE	MODIFICATIONS/CHANGES	PAR/BY
C	2023/05/16	MISE À JOUR DE LA NOTE #7 À LA PAGE 1	CLA
B	2022/10/17	CORRECTIONS ET AJUSTEMENTS MINEURES	CLA

DIMENSIONS		FORMAT	
		B	
<b>AUTOMATIC SYSTEMS</b>			
TITRE SLIMLITE 960 - 970			
TITRE CONNEXIONS ÉLECTRIQUES GÉNÉRALES ET CONDUITS			
DESSINÉ PAR	ECHELLE/SCALE	DATE	FEUILLE/SHEET
DRAWN BY	OHL	N/A	2019/08/08
VÉRIFIÉ PAR	No. DESSIN/DWG. No.	REV.	
CHECKED BY	vbo	NAM-SLIMLT-EL-02-FR	C

# SCHÉMA DES GABARITS DE POSITIONNEMENT



- NOTES:**
- LE NOMBRE D'UNITÉS ET DE PASSAGES PEUT VARIER DÉPENDAMMENT DES REQUIS DU CLIENT. IL EST PRÉFÉRABLE DE SE RÉFÉRER AU SCHÉMA D'IMPLANTATION SPÉCIFIQUE DU PROJET POUR LE POSITIONNEMENT FINAL DES GABARITS.
  - FIXER AU SOL AVEC DES ANCRAGES CHIMIQUES, PERÇER Ø1/2" x 2-3/4 DE PROFOND. LES ANCRAGES SONT FOURNIS PAR ASA, TANDIS QUE LES ADHÉSIFS CHIMIQUES DOIVENT ÊTRE FOURNIS PAR LE CLIENT.
  - LES RÉGIONS HACHURÉES INDIQUENT LES ZONE D'ENTRÉES DES CONDUITS.
  - UTILISER LES DÉCOUPES LINÉAIRES SUR LE GABARIT POUR L'ALIGNEMENT DE L'UNITÉ SUT LES TRAITES DE CRAIE.
  - PLIER ET BRISER LE GABARIT AUX ENDRITS PRÉCISÉS POUR INSTALLER L'UNITÉ PLUS PROCHE D'UN MUR.

AUTOMATIC SYSTEMS N'ACCEPTE AUCUNE RESPONSABILITÉ EN CE QUI CONCERNE LE PLACEMENT ET LA LOCALISATION DES PORTILLONS OPTIQUES. IL EST DE LA RESPONSABILITÉ DE L'ACHETEUR DE DÉFINIR LA POSITION, LA DISPOSITION DES ÉQUIPEMENTS AINSI QUE DE VALIDER LA CONFORMITÉ AUX CODES DU BATIMENTS ET AUTRES CODES, LOIS ET RÉGLEMENTS APPLICABLES. AUTOMATIC SYSTEMS SE RÉSERVE LE DROIT D'ANNULER LA GARANTIE SI L'INSTALLATION N'EST PAS RÉALISÉE PAR UN INSTALLATEUR QUALIFIÉ SELON LES INSTRUCTIONS DU FABRICANT.

MATÉRIAU/MATERIAL	FICHIER FILENAME	NAM-SLIMLT-EL-02-FR.DWG	
FABRICATION	TRAITEMENT/TREATMENT	EBARBER LES ARÊTES VIVES BREAK ALL SHARP EDGES	
Nb./App.	POIDS/WEIGHT	SURFACE	FINI/FINISH
IMPERIAL		METRIC	
X.X ± 0.030"		X.X ± 1mm	
X.XX ± 0.015"		X.X ± 0.5mm	
X.XXX ± 0.005"		X.XX ± 0.05mm	
ANGLES ± 1/2°			
SAUF SI INDIQUÉS UNLESS OTHERWISE NOTED			

C	2023/05/16	MISE À JOUR DE LA NOTE #7 À LA PAGE 1	CLA
B	2022/10/17	CORRECTIONS ET AJUSTEMENTS MINEURES	CLA
REV.	DATE	MODIFICATIONS/CHANGES	PAR/BY
<b>AUTOMATIC SYSTEMS</b>			
TITRE SLIMLITE 960 - 970		TITRE CONNEXIONS ÉLECTRIQUES GÉNÉRALES ET CONDUITS	
DESSINÉ PAR	ÉCHELLE/SCALE	DATE	FEUILLE/SHEET
DRAWN BY	OHL	N/A	2019/08/08
VÉRIFIÉ PAR	No. DESSIN/DWG. No.	REV.	
CHECKED BY	vbo	NAM-SLIMLT-EL-02-FR	C

